

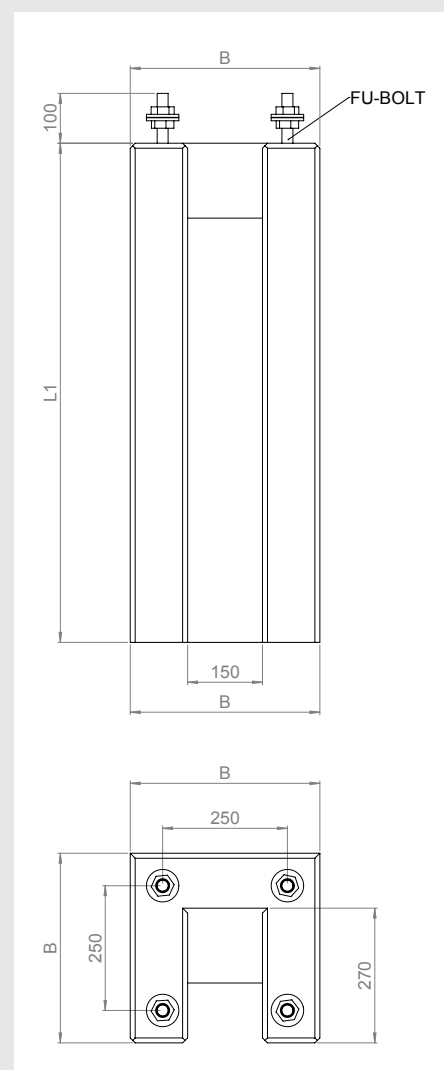
PRÆFABRIKEREDE FUNDAMENTER

Beskrivelse/Materiale

Præfabrikerede betonfundamenter med 4 indstøbte bolte til rørmaster med fodflange.

Type 1 - Præfabrikerede betonfundamenter Til rørmaster med fodflange

Varenr.	L1	A1	A2	B	Fu-bolt	Vægt
	mm	mm	mm	mm	mm	kg
76245	750	250	250	380	M20	186
76215	1300	250	250	380	M20	425
76220	1600	250	250	380	M20	530
76235	1600	250	250	485	M20	925





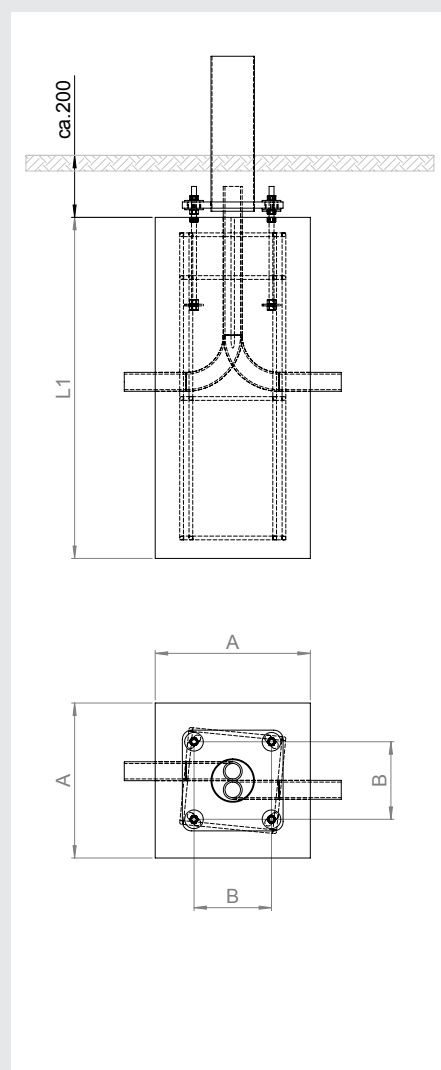
PRÆFABRIKEREDE FUNDAMENTER

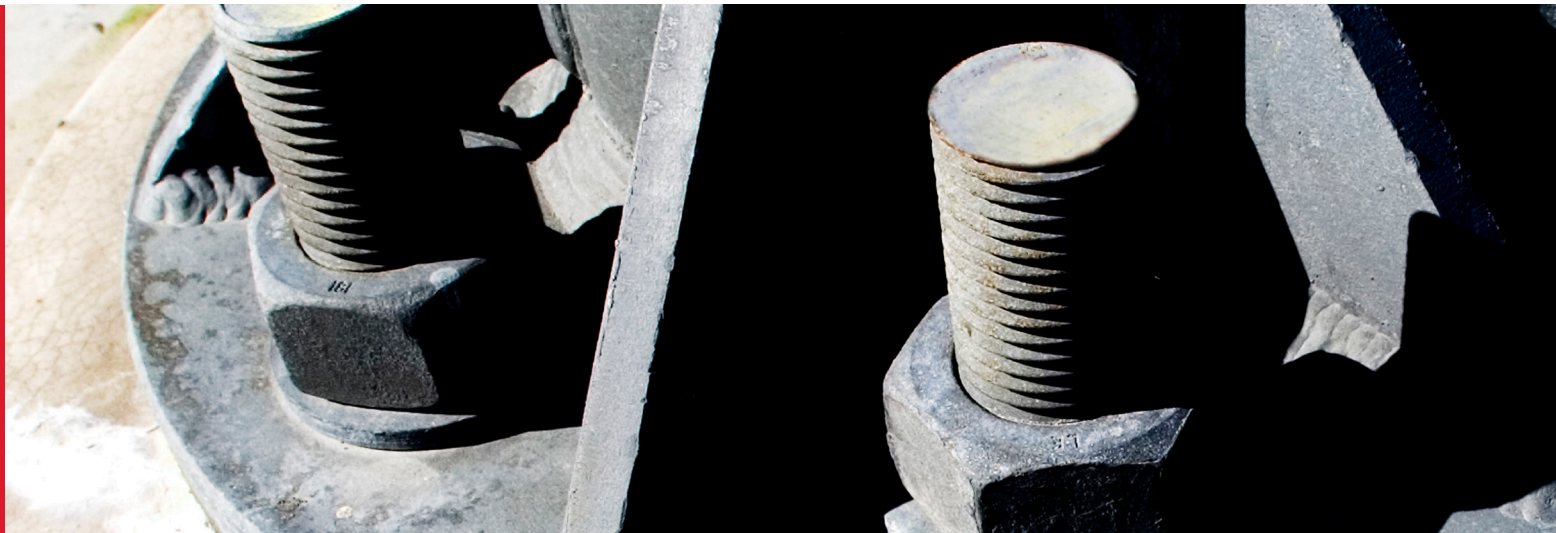
Beskrivelse/Materiale

Præfabrikerede betonfundamenter med 4 indstøbte bolte til rørmaster med fodflange.

Type 2 - Præfabrikerede betonfundamenter Til rørmaster med fodflange

Varenr.	L1	A1	A2	B	Fu-bolt	Vægt
	mm	mm	mm	mm	mm	kg
50460445	1300	250	250	500	M20 A4	780
50609098	2400	300	300	500	M24 A4	1453
90039639	1100	90	200	380	M16	252



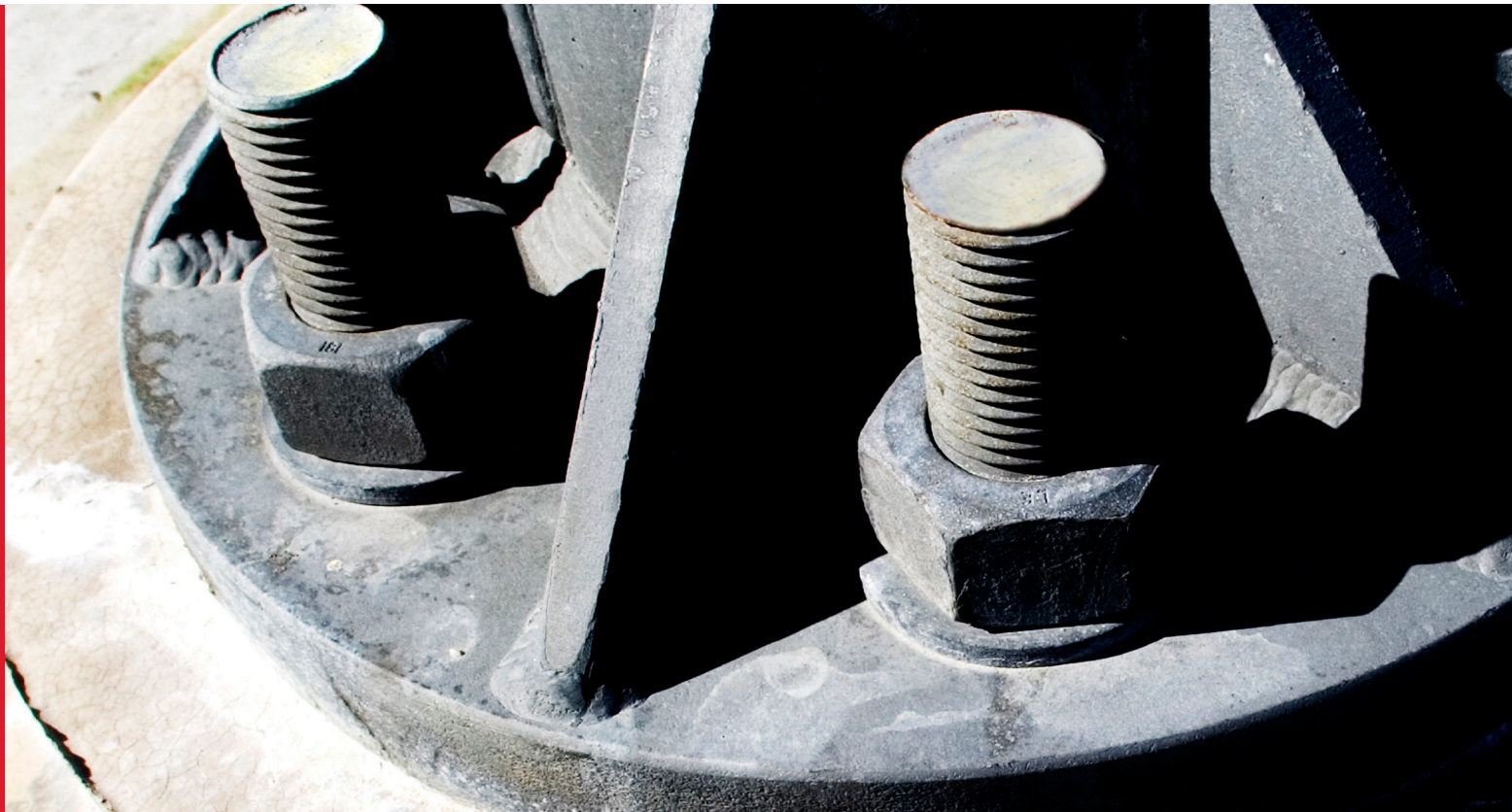


PRÆFABRIKEREDE FUNDAMENTER

Tilspændingsmomenter for bolte.
Momentsnøgle max +/- 5% afvigelse

Kvalitet	8.8	S355	S285	S235
Overflade	FZV	FZV	FZV	FZV
Smøring	OLIE	OLIE	OLIE	OLIE
Fiktion	0,14	0,14	0,14	0,14
Skruer mv	NM	NM	NM	NM
M10	50	28	22	18
M12	87	48	39	32
M14	137	76	61	50
M16	211	117	94	77
M18	294	159	131	103
M20	412	222	183	145
M22	554	299	247	195
M24	712	384	317	250
M27	1028	554	458	362
M30	1402	756	924	493
M33	1894	1021	843	666
M36	2440	1315	1086	858
M39	31235	1690	1396	1102
M42	3895	2039	1734	1308
M45	4826	2526	2149	1621
M48	5832	3052	2597	1959
M52	7479	3915	3331	2513
M56	9320	4878		3131
M60	11556	6049		3882
M64	14017	7118		4709
Sorsp.	0,69	0,69	0,69	0,69

Kilde: Beskin D.09.11.2004



STØBTE FUNDAMENTER

Støbte fundamenter til rørmaster

Vejledning ved støbning af fundamenter til rørmaster

1. Jordbunden må ikke være ringere end middelfast eller fugtig ler.
2. Fundamentet skal støbes mod jord i naturlig aflejring.
3. Grundvandet skal stå under fundamentes underside.
4. Beton 20 MN/m²

Vejledning ved montering af rørmaster på støbt fundament

1. Monter 1 møtrik på 1 skive på hver fundamentsbolt.
2. Placer masten.
3. Monter 1 møstrik og 1 skive på hver fundamentsbolt.
4. Juster masten i lod før endelig tilspænding.