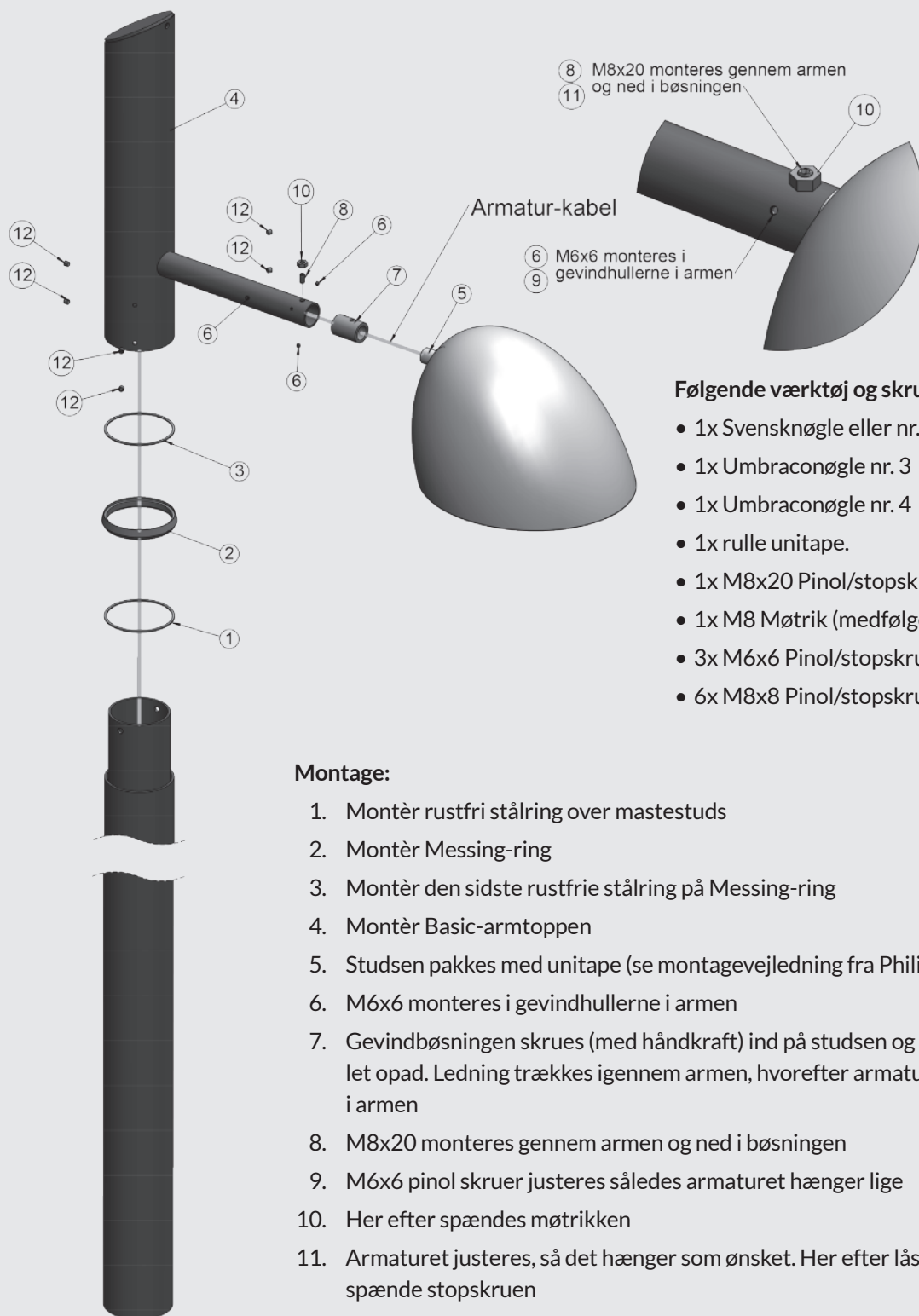


CITYSWAN BASIC

top-arm og armatur montage



Følgende værktøj og skruer kræves til montagen:

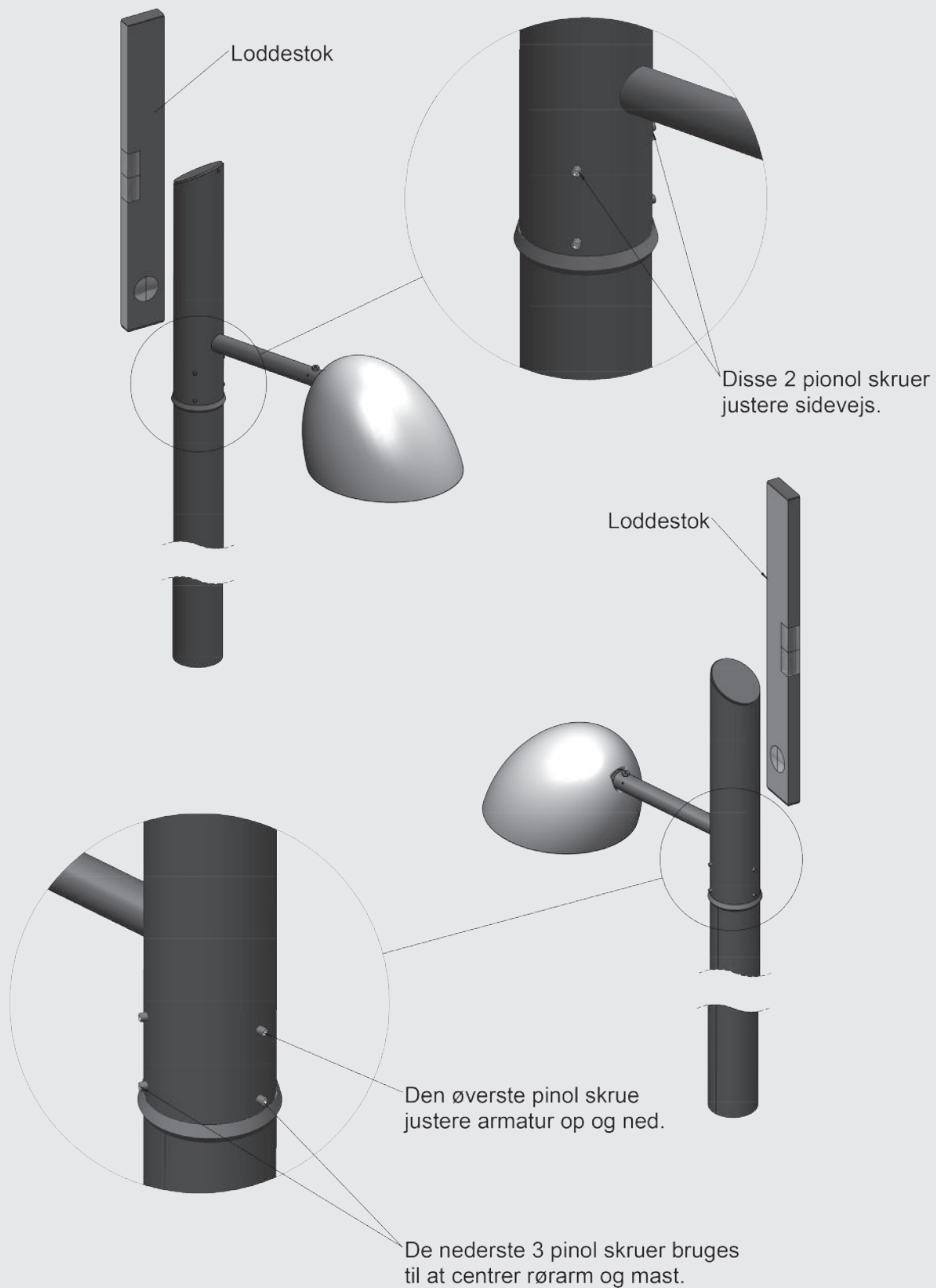
- 1x Svensknøgle eller nr. 10 gaffelnøgle.
- 1x Umbraconøgle nr. 3
- 1x Umbraconøgle nr. 4
- 1x rulle unitape.
- 1x M8x20 Pinol/stopskrue (medfølger)
- 1x M8 Møtrik (medfølger)
- 3x M6x6 Pinol/stopskruer (medfølger)
- 6x M8x8 Pinol/stopskruer (medfølger)

Montage:

1. Montér rustfri stålring over mastestuds
2. Montér Messing-ring
3. Montér den sidste rustfrie stålring på Messing-ring
4. Montér Basic-armtoppen
5. Studsen pakkes med unitape (se montagevejledning fra Philips)
6. M6x6 monteres i gevindhullerne i armen
7. Gevindbøsningen skrues (med håndkraft) ind på studsen og placeres med gevindhullet opad. Ledning trækkes igennem armen, hvorefter armatur og bøsning skubbes ind i armen
8. M8x20 monteres gennem armen og ned i bøsningen
9. M6x6 pinol skrues justeres således armaturet hænger lige
10. Her efter spændes møtrikken
11. Armaturet justeres, så det hænger som ønsket. Her efter låses armaturet ved at spænde stopskruen
12. M8x8 pinol skrues monteres i top-armen
13. Justering og fixering af top-arm se næste side

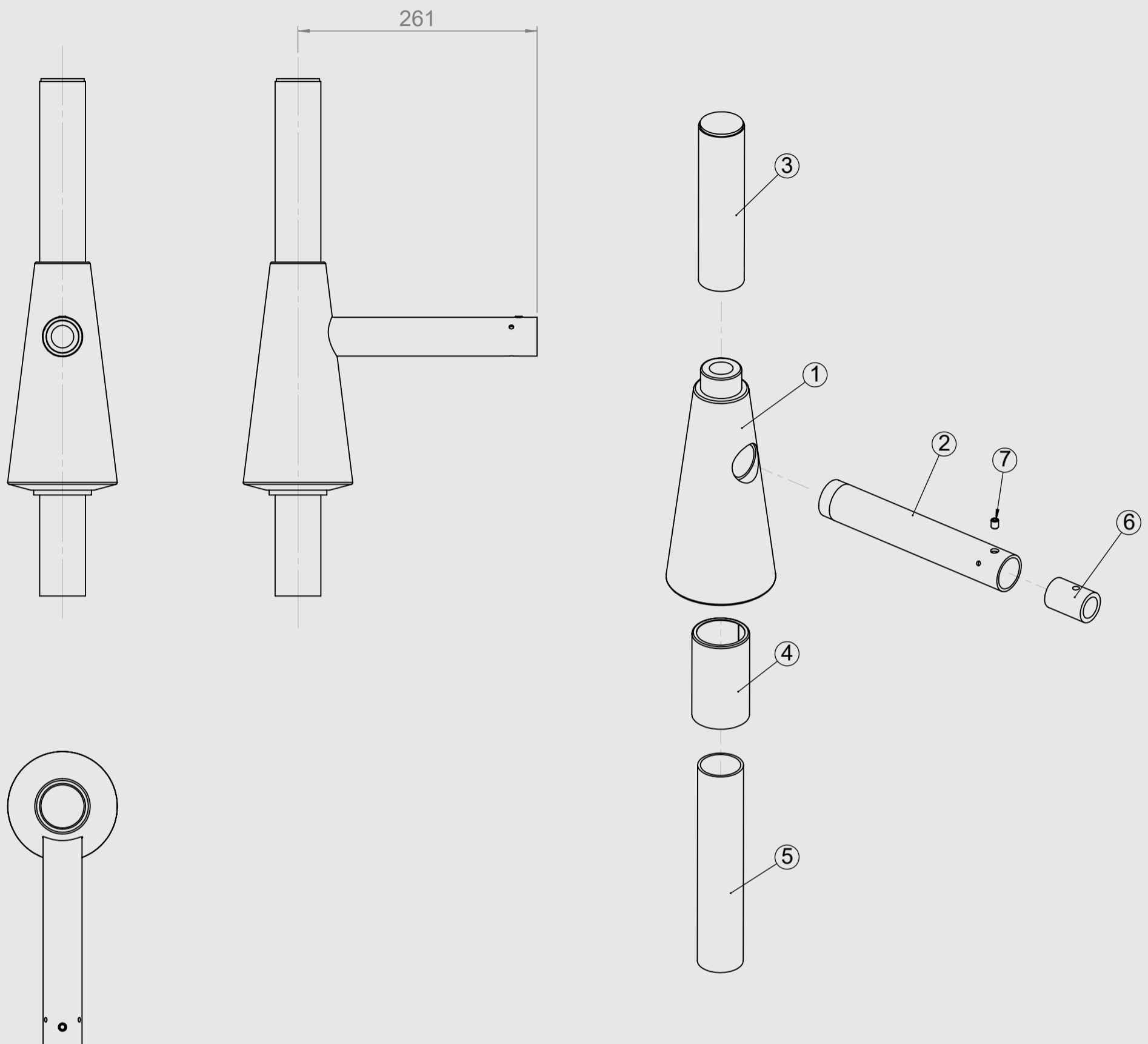
CITYSWAN BASIC

Justering og fixering af top-arm



CITYSWAN BRONZE

top-arm og armatur montage



Beskrivelse:

CITY SWAN BRONZEKEGLE , M/250 MM TOPRØR, BUNDRØR , OG ZINKRØR

1. BRONZEKEGLE BEARBEJDET
2. 0,25M Ø42,4 ARM F/BRONZEKEGLE REV
3. ZINKRØR F. CITY SWAN
4. RØRSTUDS I BUND FOR BRONZE
5. GEVINDSTUDS Ø35
6. STOPSKRUE M8x10 - Krater A2