

MILEWIDE ALU DESIGN - KOMBIMASTER

Aluminiumsmaster til signal- og belysningsarmaturer

Design masten fra MILEWIDE er tegnet af den succesfulde designer, Knud Holscher. Masten er en del af vores komplette designserie af vejudstyr i aluminium.

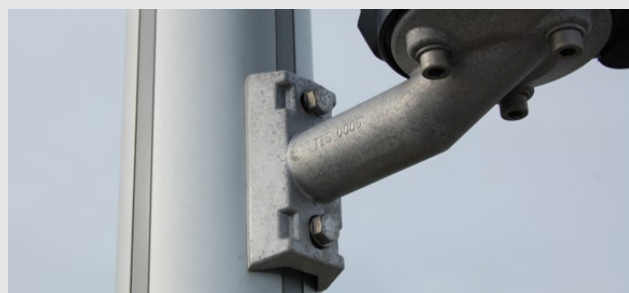
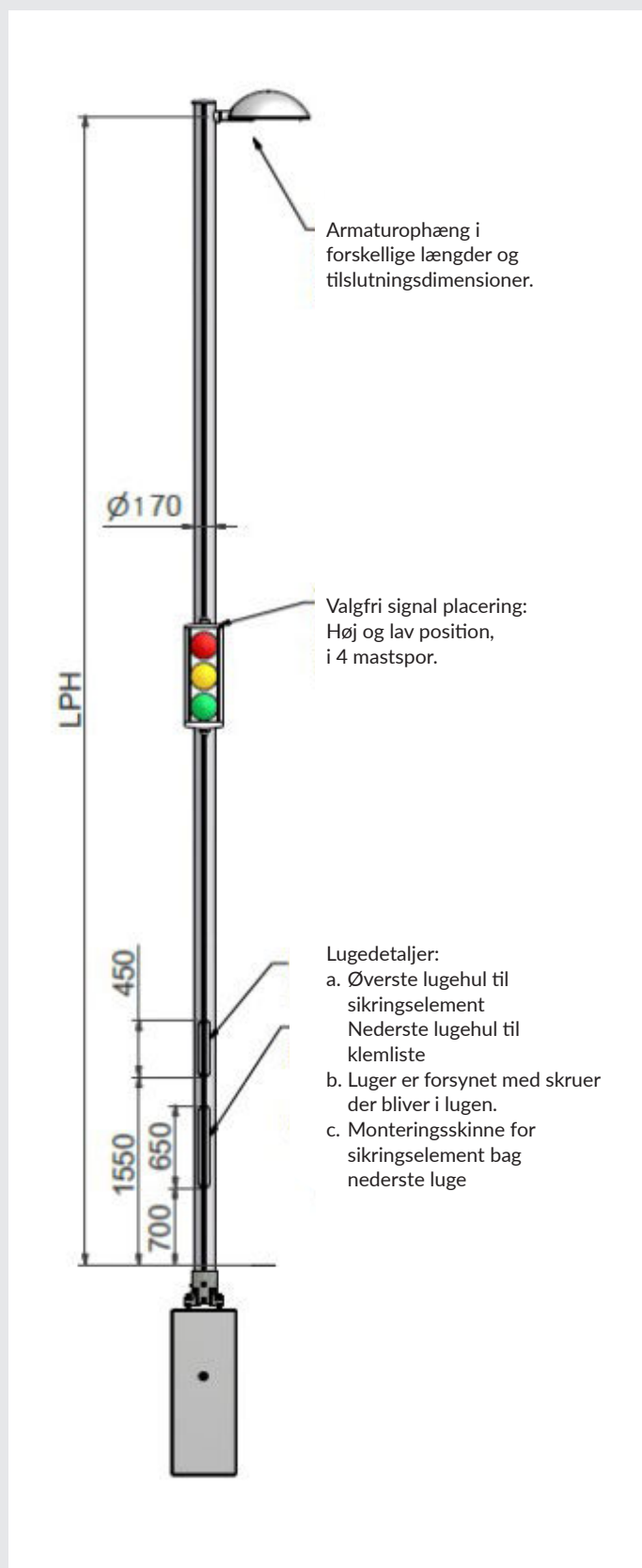
Masten er produceret i anodiseret aluminium, og har derfor en korrosionsstærk overflade der nemt kan renses for skidt og snavs. Lugen er planforsænket og monteret med pin-torx sikkerhedsskruer. Masterne er lavet af ekstruderede aluminiumsprofiler med indbyggede spor hvor der nemt og elegant kan monteres forskellige udstyr.

De unikke spor i MILEWIDE masten giver fuld fleksibilitet i montagen, hvor der ikke skal bores huller til ophæng eller lignende. MILEWIDEs specialudviklet klemsko indsættes i sporet og går automatisk i indgreb når den spændes. Masterne fra MILEWIDE er eftergivelige iht. 12767, og kan fås i alle sikkerhedsklasser.

Vi sætter en ære i at levere kundetilpassede løsninger, og hjælper gerne med at finde den bedste løsningen til jeres projekt, stort som småt. Tøv ikke med at kontakte os.

- ▲ Designvindende vejudstyr
- ▲ Eftergivelig iht. EN12767
- ▲ CE mærket iht. EN40-6
- ▲ Cylindriske master
- ▲ Fleksibel montering
- ▲ Planforsænket luge med Pin-torx sikkerhedsskruer
- ▲ Mulighed for både våd- og pulverlakering, samt anti sticker/anti graffiti toplak

MILEWIDE Ø170 VEJBELYSNING



Ø170 aluminiumsmast Til både signal- og belysningsarmaturer

Varenummer	LPH	Fundering
171-050-K	5,0 meter	På type 3 fundament
171-060-K	6,0 meter	På type 3 fundament
171-070-K	7,0 meter	På type 3 fundament
171-080-K	8,0 meter	På type 2 fundament
171-090-K	9,0 meter	På type 2 fundament
171-100-K	10,0 meter	På type 2 fundament