



## PROPAK MASTEVÆRN

PROPAK® anvendes til beskyttelse af belysningsmaster og træer, ved parkeringsanlæg og i bymiljøer.

Specielt master med lakerede overflader beskyttes af PROPAK® mod påkørsel og henstillede cykler.

PROPAK er fremstillet i varmforzinket stål i.h.t DS/EN ISO 1461 og har minimum 25 års levetid i et C3 miljø.

Kan leveres lakeret i valgfri RAL-farve, pulverlakeret, vådlakeret i.h.t. EN 12499.

Fås også med toplak, anti sticker og anti graffiti overfladebehandling i.h.t. ASTM D6578 normen, for ekstra god levetid og minimal vedligeholdelse.

PROPAK® er produceret i kraftige galvaniserede stålrør.

Leveres med en diameter i henholdsvis 500 mm og 700 mm, ligesom mastefødder leveres med én eller to tvær-buer.

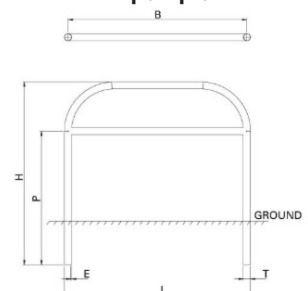
Leveres i to højder, henholdsvis 1300 mm og 800mm over terræn.

Monteres normalt med vingefundamenter.

EI nr. 5310651222 og nedgraves 250-500 mm under terræn.



Propak plan

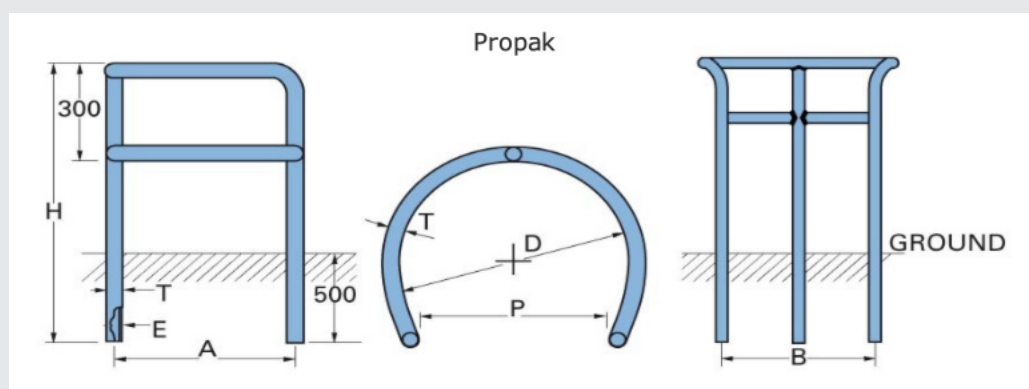


# DATATABEL

Se vores datatabel over de forskellige modeller og find den rigtige løsning til opgaven. Hvis der er nogle spørgsmål, er du velkommen til at ringe og skrive til os her hos DAV NORDIC.

## Propak

EAN-nr/EI-nummer	Type	D -mm	Højde over terræn	E -mm	P -mm	T -mm	A -mm	B -mm	Vægt/kg.
5703390448418 / 5310730077	Ø500 - H: 800 mm Enk-bøjle	500	300	2.0	360	50	550	410	8
5703390447022/ 5310730079	Ø500 - H: 1300 mm Enk-bøjle	500	800	2.9	360	49	550	410	16
5703390447039 / 5310730080	Ø500 - H: 1300 mm Dob-bøjle	500	800	2.9	360	49	550	410	20
5703390447046 / 5310730083	Ø700 - H: 1300 mm Enk-bøjle	700	800	3.0	500	60	650	560	24
5703390443048 / 5310730084	Ø700 - H: 1300 mm Dob-bøjle	700	800	3.0	500	60	650	560	31



## Propak plan

EAN-nr/EI-nummer	L -mm:	H -mm:	B -mm:	E -mm:	T -mm:	P -mm:	Vægt/kg.:
5703390909025 / 5310730076	663	855	613	2.0	Ø50	530	5
5703390909032 / 5310730075	1303	855	1253	2.0	Ø50	530	6
5703390909049 / 5310730074	2023	855	1973	2.0	Ø50	530	8
5703390909056 / 5310730073	663	1300	613	2.0	Ø50	950	8
5703390909063 / 5310730072	1300	1300	1250	2.0	Ø50	950	12
5703390909070 / 5310730071	1903	1300	1853	2.0	Ø50	950	15

Propak plan monteres alt efter forhold og ønsket højde af produkt. For 1,3m anbefales 300-500 mm nedgravning og for 0,8m 200-300mm. Bør monteres med enten vingefundament eller insitu beton støbning.