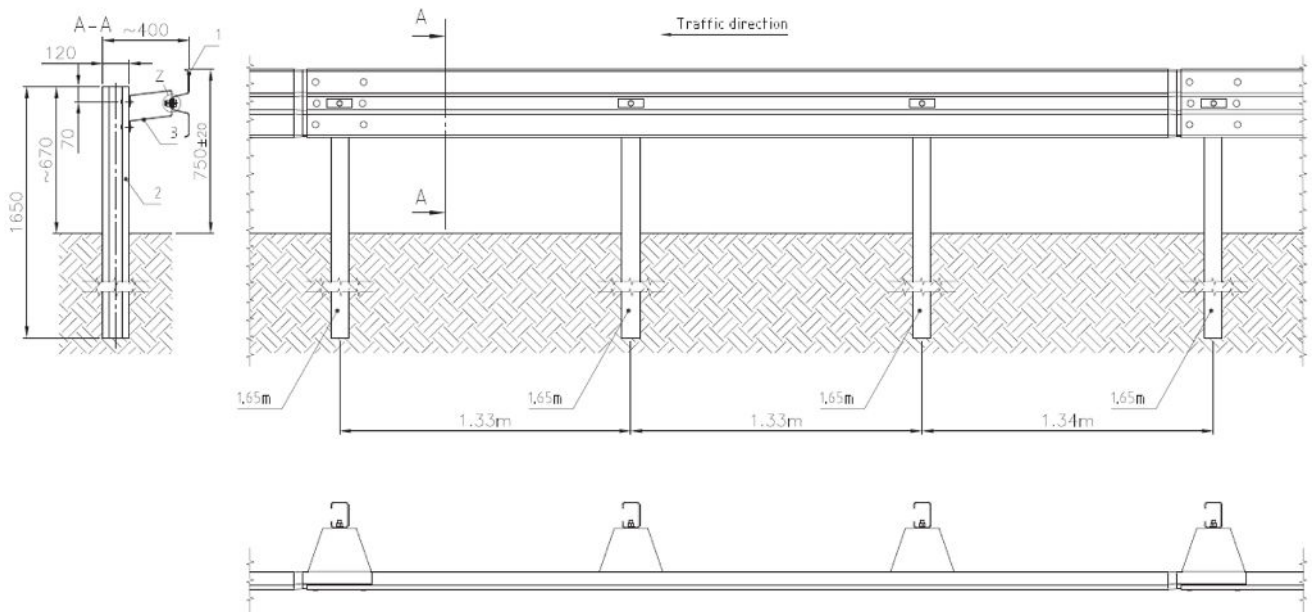


PRODUKTBLAD

STÅLAUTOVÆRN STALPRO RAIL HS, H1 W2 / H2 W3



Stalpro Rail hs

Stalpro Rail hs er et stålautoværn fra Stalprodukt S.A. Det er testet i henhold til EN 1317:5. Det er et stålautoværn, som anvendes som enkeltsidet autoværn i yder- og midterrabat. Stålkvaliteten er S355MC iht. 10149-2, S355J2 iht. EN-10025-2 og S235JR iht. EN 10025-2. Det er galvaniseret iht. EN ISO 1461, EN 10346.

Systembeskrivelse

Stalpro Rail hs er klassificeret i styrkeklasse H1, har en arbejdsbredde på W2, en ASI værdi A og en dynamisk udbøjning på 0,7. Autoværnet er 0,4 m bredt, 0,75 m højt og har en installationslængde på 60 meter.

Montage

Stalpro Rail hs monteres med en stolpeafstand på 1,33 m med stolpetype C-120 mm.

Bolte

I henhold til EN ISO 898-1:

M16x27 kvalitetsklasse 8.8

M16x40 kvalitetsklasse 8.8

M16x40 iht. EN ISO 4017 kvalitetsklasse 8.8

Tekniske data

Styrkeklasse	Arbejdsbredde	ASI	Stolpeafstand	Stolpetype
H1	W2	A	1,33	C-120 mm
H2	W3	A	1,33	C-120 mm