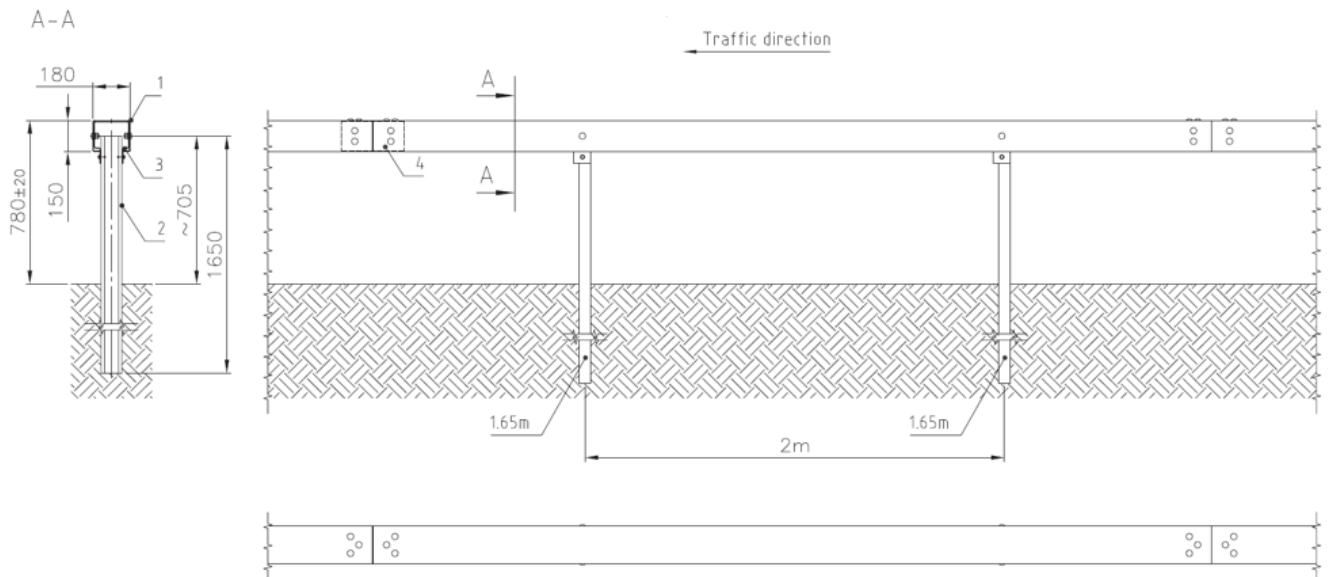


PRODUKTBLAD

STÅLAUTOVÆRN STALPRO RAIL DL DOBBELTSIDET, N2 W4 / H1 W4



Stalpro Rail dl

Stalpro Rail dl er et stålautoværn fra Stalprodukt S.A. Det er testet i henhold til EN 1317:5. Det er et dobbeltsidet stålautoværn med boksprofil, som anvendes i midterrabatter. Stålkvaliteten er S355MC iht. 10149-2 og S235JR iht. EN 10025-2. Det er galvaniseret iht. EN ISO 1461, EN 10346.

Systembeskrivelse

Stalpro Rail dl er klassificeret i styrkeklasse H1, har en arbejdsbredde på W4, en ASI værdi A og en dynamisk udbøjning på 1,0. Autoværnet er 0,18 m bredt, 0,78 m højt og har en installationslængde på 60 meter.

Montage

Stalpro Rail dl monteres med en stolpeafstand på 2,0 m med stolpetype Σ -100 mm.

Bolte

I henhold til EN ISO 898-1:

M16x30 kvalitetsklasse 8.8

M16x30 kvalitetsklasse 4.6

M10x25 kvalitetsklasse 5.8

Tekniske data

Styrkeklasse	Arbejdsbredde	ASI	Stolpeafstand	Stolpetype
N2	W4	A	2,0	Σ -100 mm
H1	W4	A	2,0	Σ -100 mm