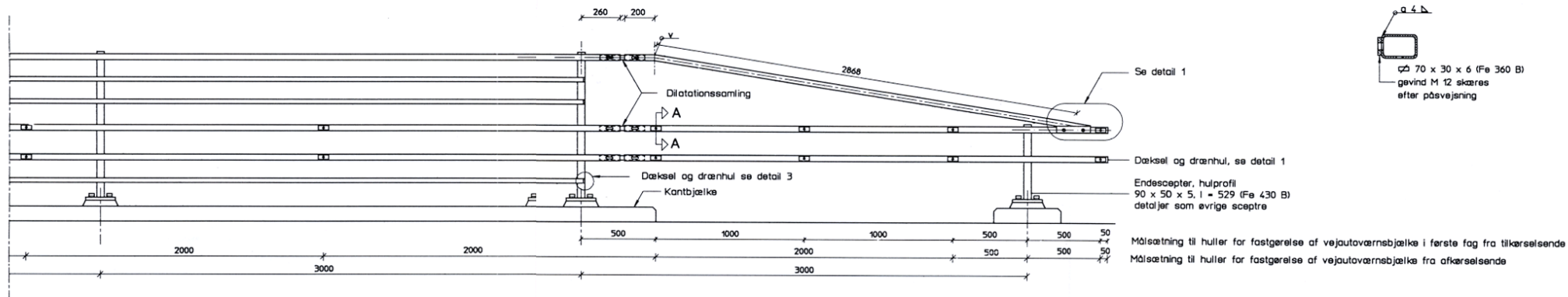
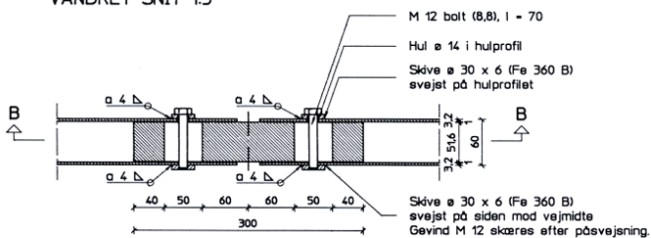


OPSTALT 1:20

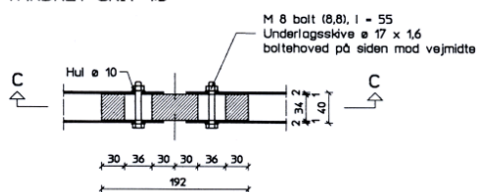
SNIT A-A 1:5



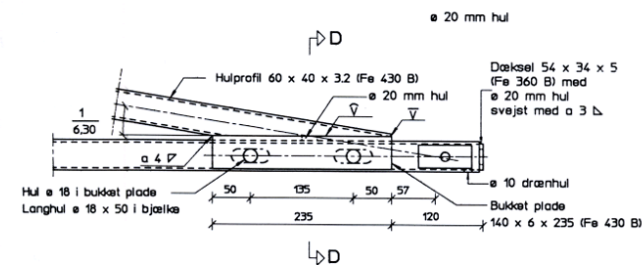
STØD OG DILATATION I BROAUTOVÆRNSBJÆLKER
VANDRET SNIT 1:5



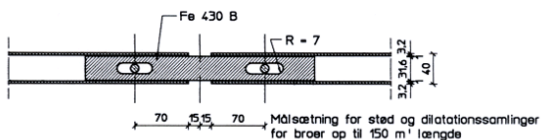
STØD OG DILATATION I UDFYLDNINGSSTÆNGER
VANDRET SNIT 1:5



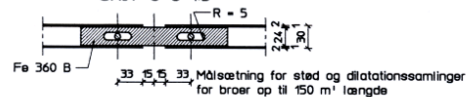
DETAIL 1, 1:5



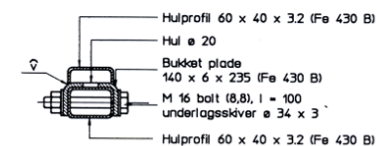
SNIT B-B 1:5



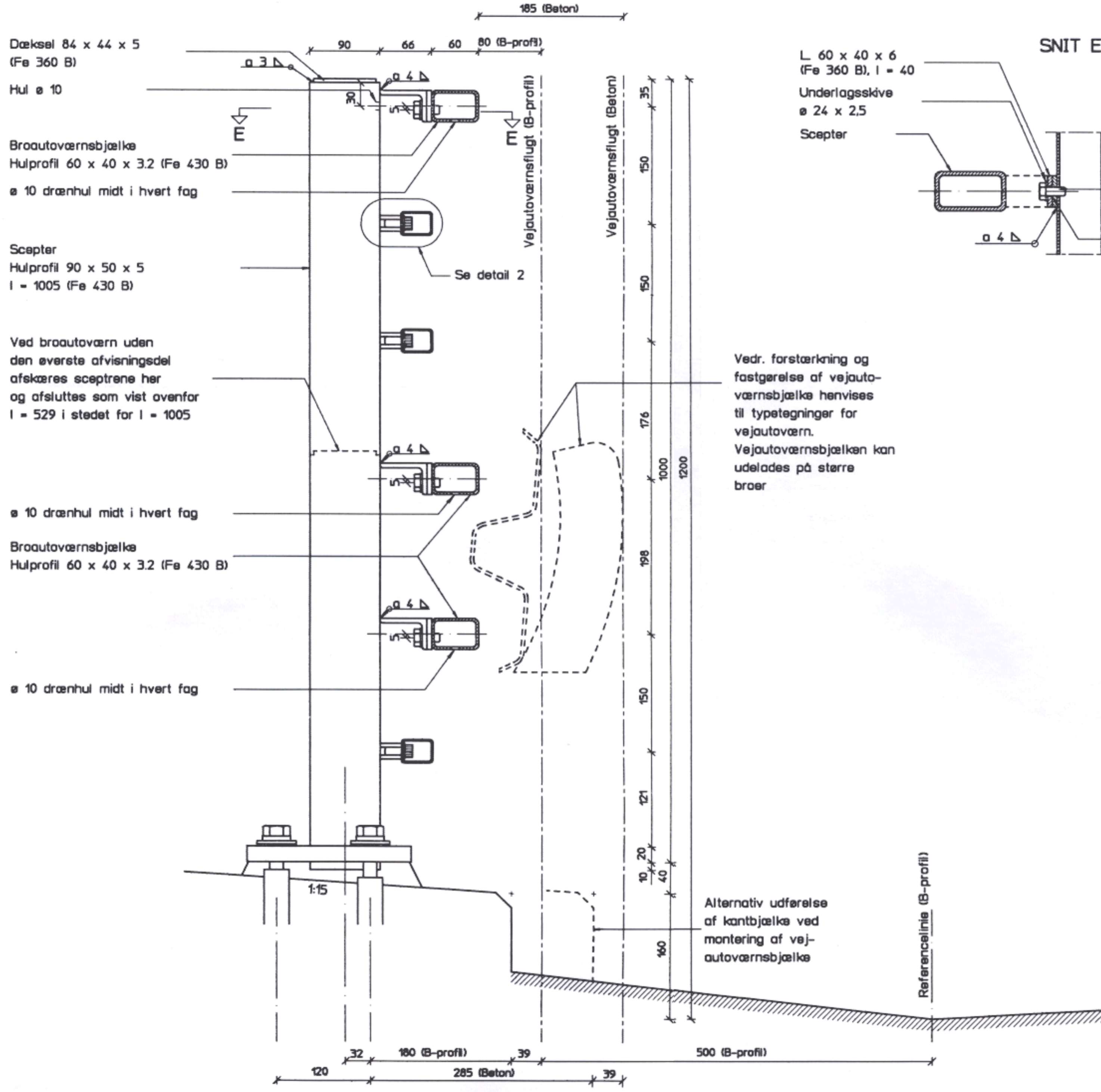
SNIT C-C 1:5



SNIT D-D 1:5



TVÆRSNIT 1:5



Dæksel 84 x 44 x 5 (Fe 360 B)
 Hul ø 10
 Broautoværnsbjælke
 Hulprofil 60 x 40 x 3.2 (Fe 430 B)
 ø 10 drænhul midt i hvert fag
 Scepter
 Hulprofil 90 x 50 x 5 l = 1005 (Fe 430 B)

Ved broautoværn uden den øverste afvisningsdel afskæres sceptrene her og afsluttes som vist ovenfor l = 529 i stedet for l = 1005

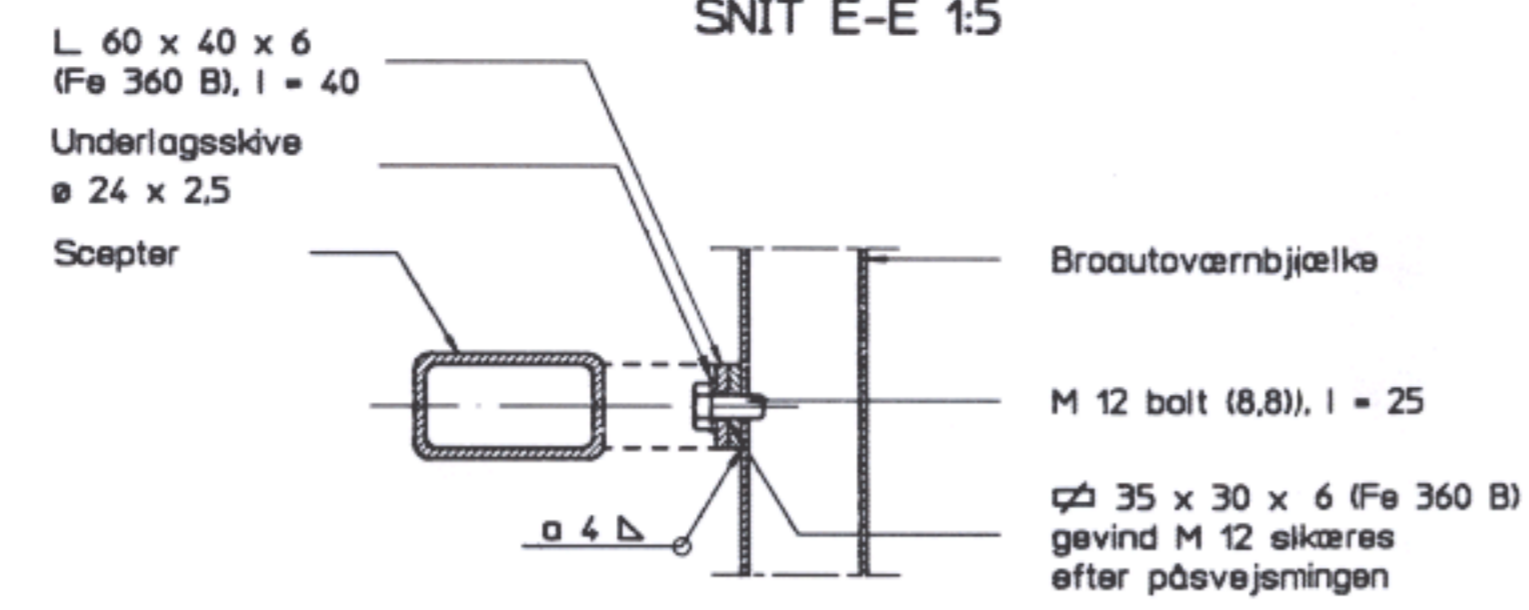
ø 10 drænhul midt i hvert fag
 Broautoværnsbjælke
 Hulprofil 60 x 40 x 3.2 (Fe 430 B)

ø 10 drænhul midt i hvert fag

Vedr. forstærkning og fastgørelse af vejautoværnsbjælke henvises til typetegninger for vejautoværn. Vejautoværnsbjælken kan udelades på større broer

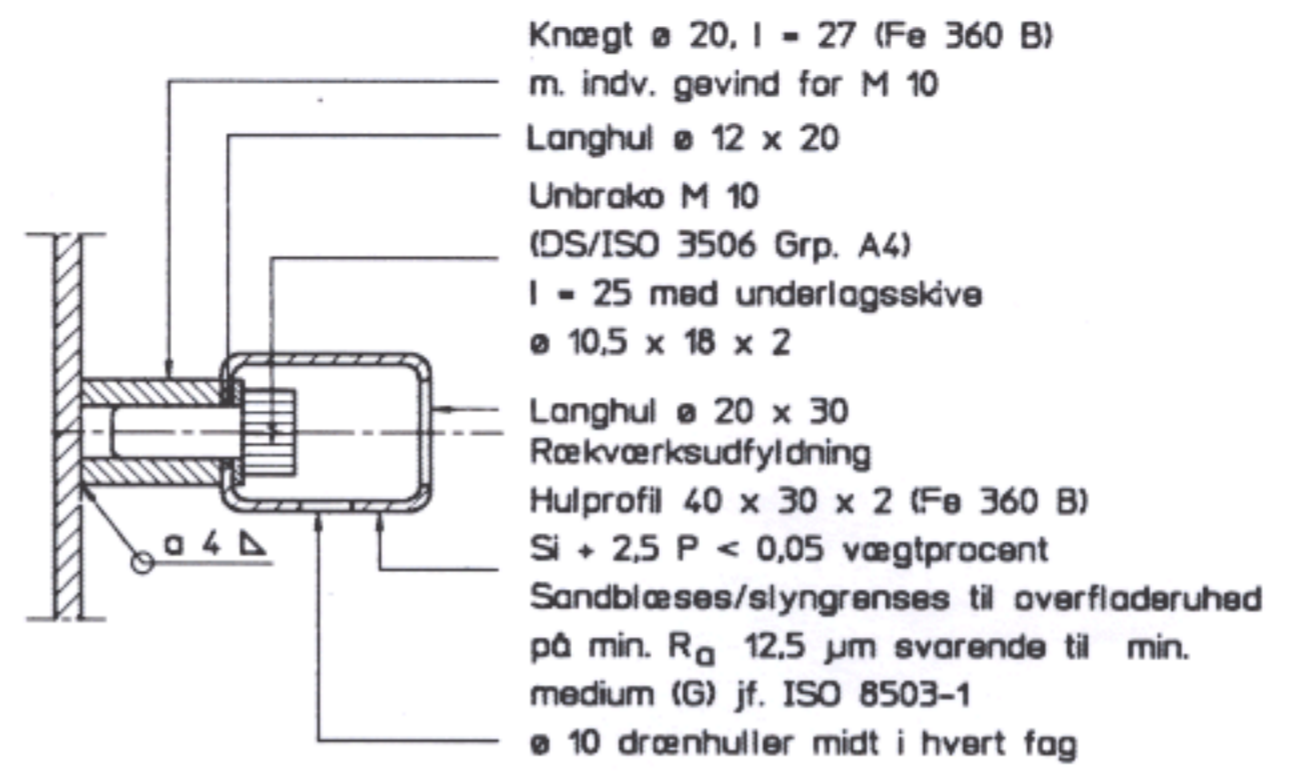
Alternativ udførelse af kantbjælke ved montering af vejautoværnsbjælke

SNIT E-E 1:5



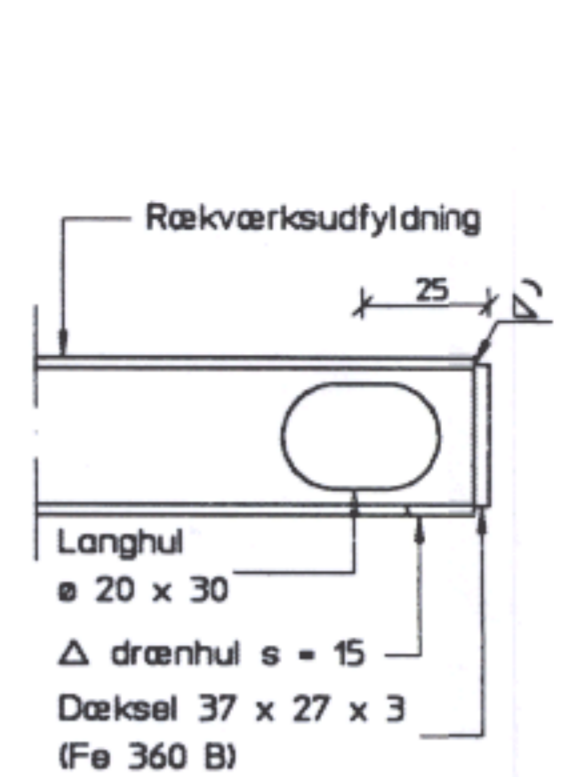
L 60 x 40 x 6 (Fe 360 B), l = 40
 Underlagsskive ø 24 x 2.5
 Scepter
 Broautoværnsbjælke
 M 12 bolt (8.8), l = 25
 Rundstål ø = 32 (Fe 510 C) forøvet udbaring og indiv. gevind svarende til M 20, gevindlængde l = 60

DETAIL 2 1:2



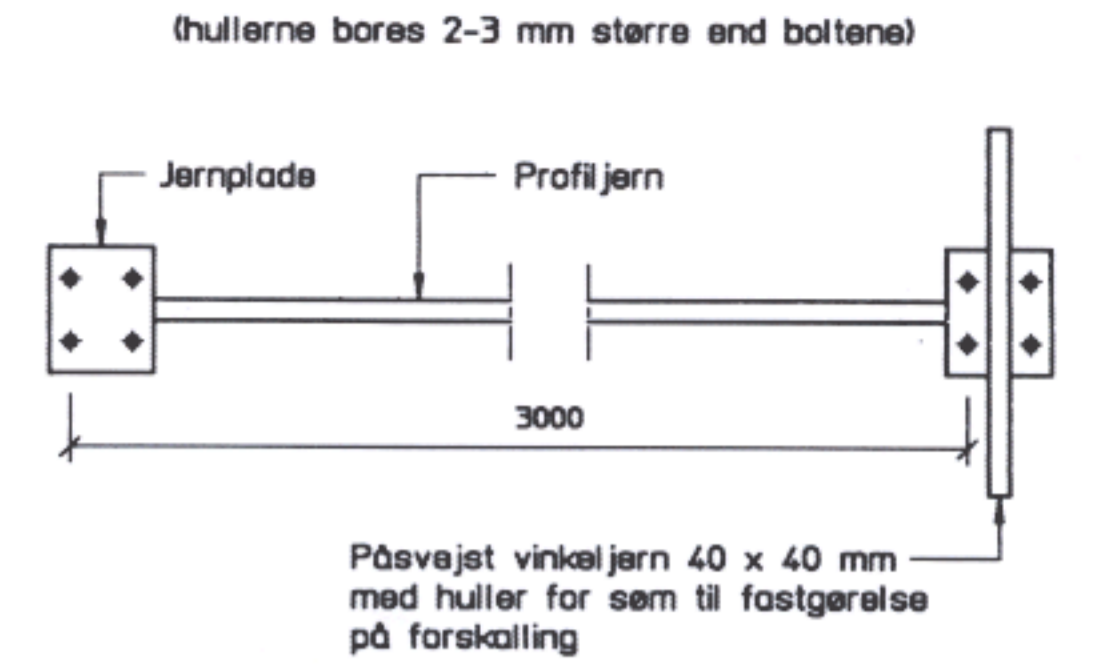
Knægt ø 20, l = 27 (Fe 360 B) m. indiv. gevind for M 10
 Langhul ø 12 x 20
 Unbrako M 10 (DS/ISO 3506 Grp. A4) l = 25 med underlagsskive ø 10.5 x 18 x 2
 Langhul ø 20 x 30
 Rækværksudfyldning
 Hulprofil 40 x 30 x 2 (Fe 360 B)
 Si + 2.5 P < 0.05 vægtprocent
 Sandblæses/slyngrenses til overfladeruhed på min. Ra 12.5 µm svarende til min. medium (G) jf. ISO 8503-1
 ø 10 drænhuller midt i hvert fag

DETAIL 3 1:2



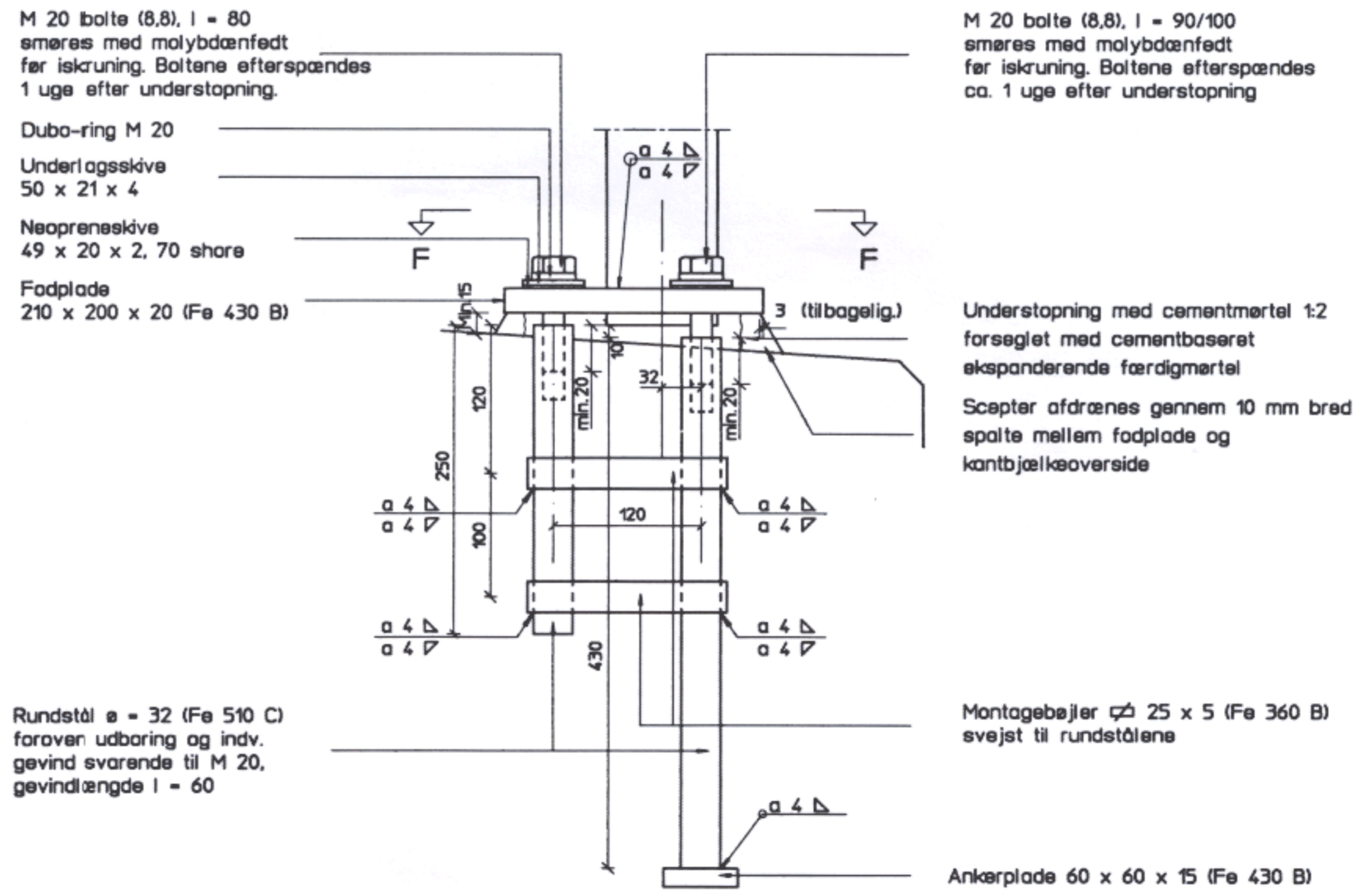
Rækværksudfyldning
 Langhul ø 20 x 30
 Δ drænhul s = 15
 Dæksel 37 x 27 x 3 (Fe 360 B)

SKITSE TIL MONTAGESKABELON 1:20



Påsvæjet vinkeljern 40 x 40 mm med huller for søm til fastgørelse på forskalling

BOLTEGRUPPE 1:5



M 20 bolte (8.8), l = 80 smøres med molybdænfedt før iskruning. Boltene efterspændes 1 uge efter understøpning.
 Dubo-ring M 20
 Underlagsskive 50 x 21 x 4
 Neopreneskive 49 x 20 x 2, 70 shore
 Fodplade 210 x 200 x 20 (Fe 430 B)

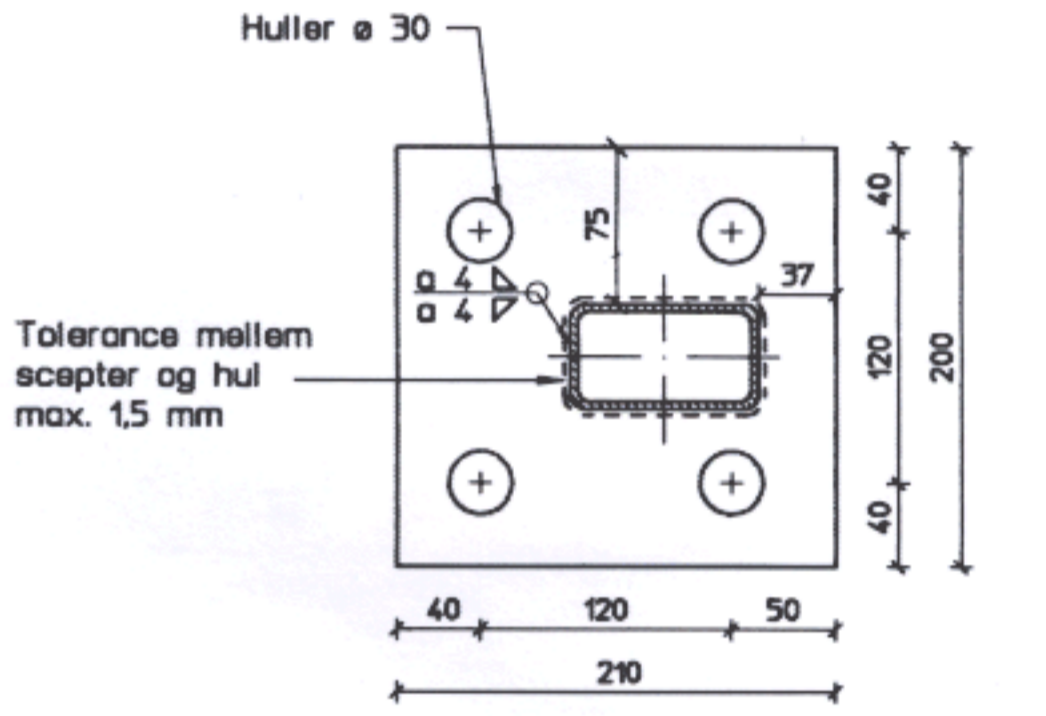
M 20 bolte (8.8), l = 90/100 smøres med molybdænfedt før iskruning. Boltene efterspændes ca. 1 uge efter understøpning

Understøpning med cementmørtel 1:2 forseglet med cementbaseret ekspanderende færdigmørtel
 Scepter afdrænes gennem 10 mm bred spalte mellem fodplade og kantbjælkeoverside

Montagebøjler ø 25 x 5 (Fe 360 B) svejst til rundstølene

Ankerplade 60 x 60 x 15 (Fe 430 B)

SNIT F-F 1:5



NOTER:

- MÅL: ALLE UBENÆVNTE MÅL ER MM
- STÅLKVALITET: BOLTE: DS/ISO 898.1 OG 898.2
 UNBRAKO: DS/ISO 3506
 SKIVER: DS/ISO 7090
 ØVRIGE STÅLDELE: DS/ISO 630
- OVERFLADEBEHANDLING: ALLE IKKE RUSTFRIE STÅLDELE VARMFORZINKES JF. AAB
- SAMLINGER: STØD OG DILATATIONSSAMLINGER I BROAUTOVÆRNSBJÆLKER OG UDFYLDNINGSSTÆNGER PLACERES OVER HINANDEN

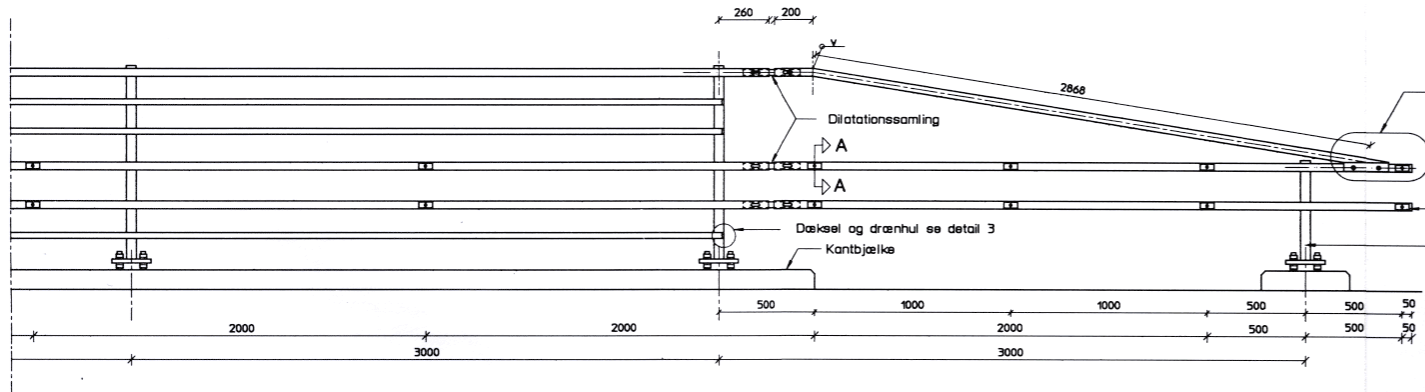
	Vejdirektoratet - Vejreguludvalget	
	Broautoværn udført i stål	
Type S 20 med understøpning	Tegn. nr. S 20	Mål 1:20, 1:5, 1:2 Maj 1993

Typetegning for broautoværn S20

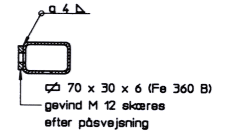
Typetegning for broautoværn S21

Type S 20 uden understøpning
Tegn. nr. S 21

OPSTALT 1:20

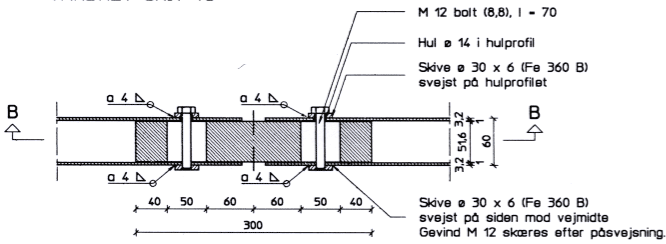


SNIT A-A 1:5

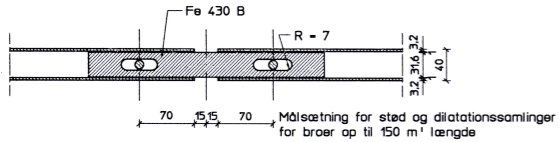


Se detalj 1
Dækse og drænhul, se detalj 1
Endescepter, hulprofil
90 x 50 x 5, l = 514 (Fe 430 B)
detaljer som øvrige sceptre
Målsætning til huller for fastgørelse af vejautoværnsbjælke i første fag fra tilkørselsende
Målsætning til huller for fastgørelse af vejautoværnsbjælke fra afkørselsende

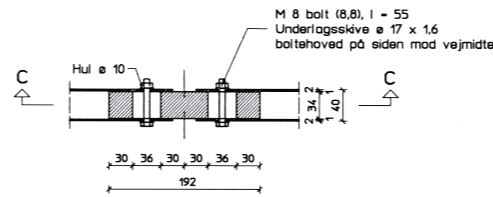
STØD OG DILATATION I BROAUTOVÆRNSBJÆLKER VANDRET SNIT 1:5



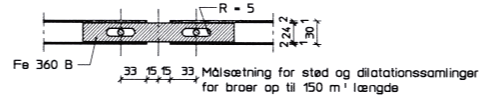
SNIT B-B 1:5



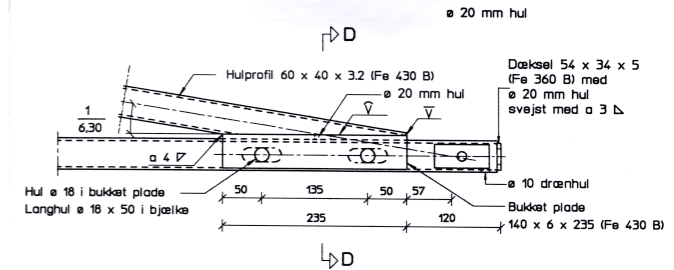
STØD OG DILATATION I UDFYLDNINGSSTÆNGER VANDRET SNIT 1:5



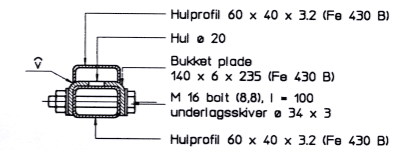
SNIT C-C 1:5

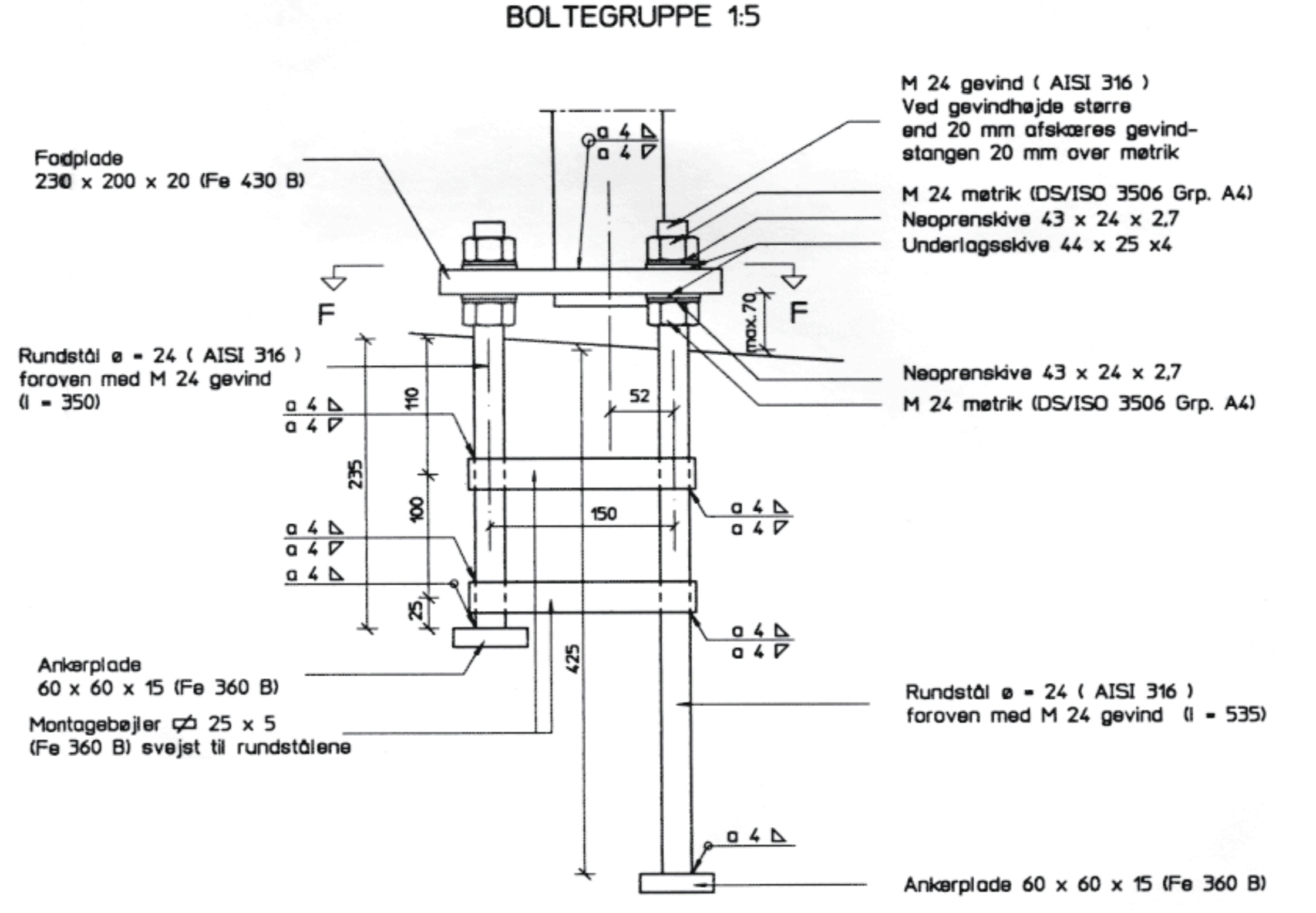
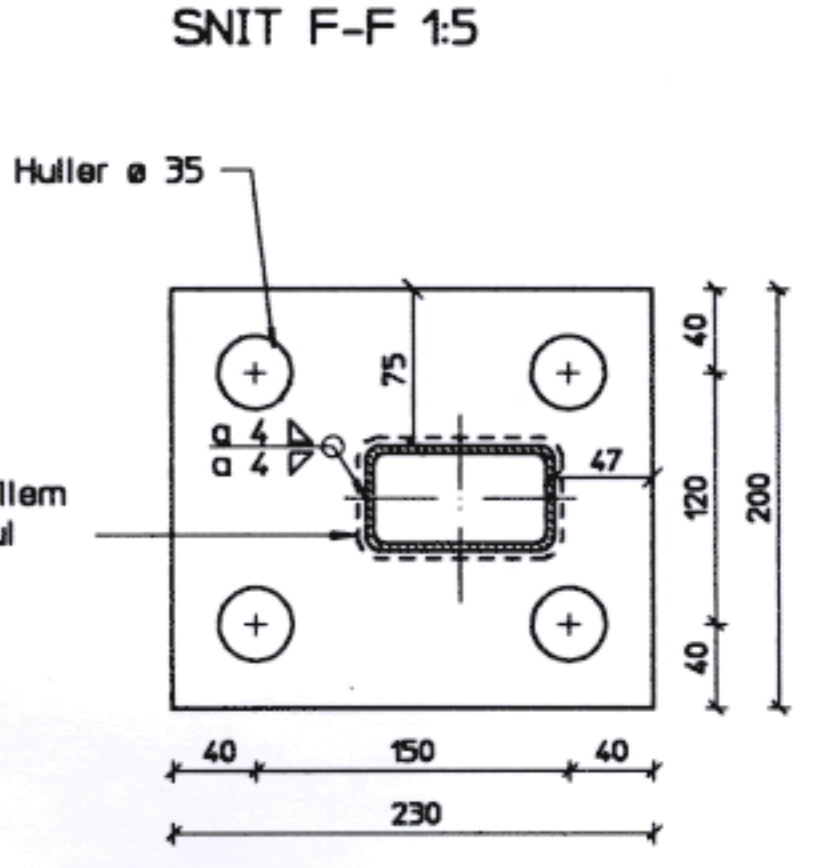
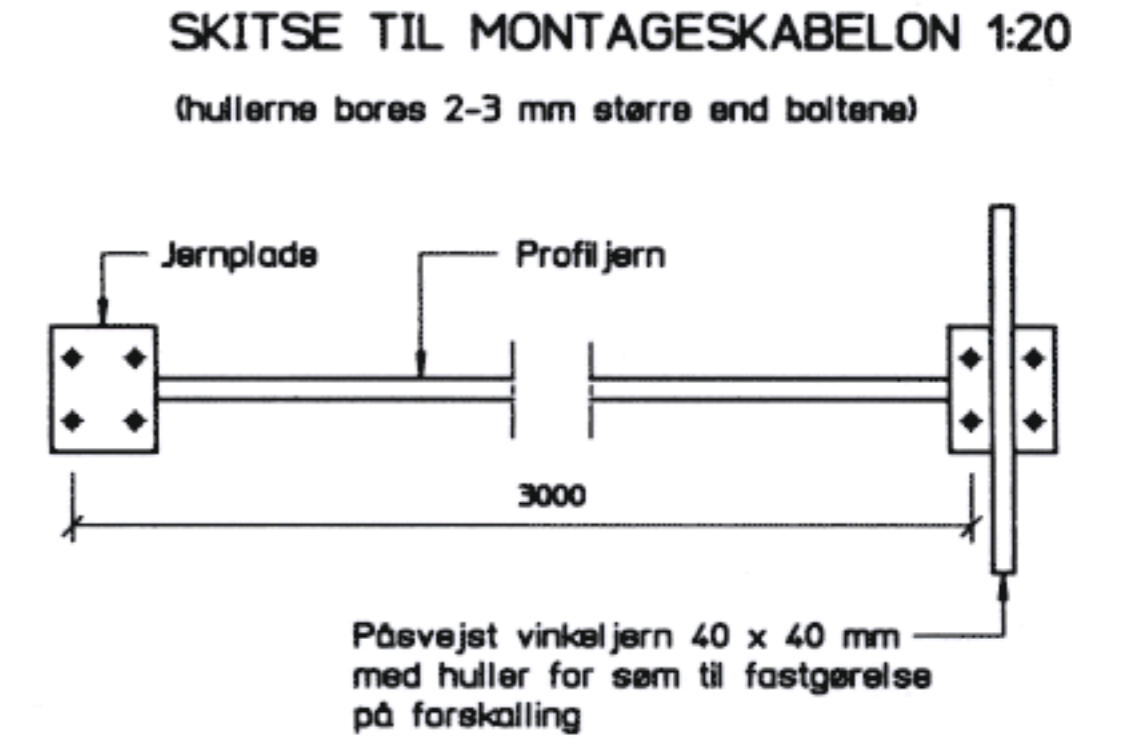
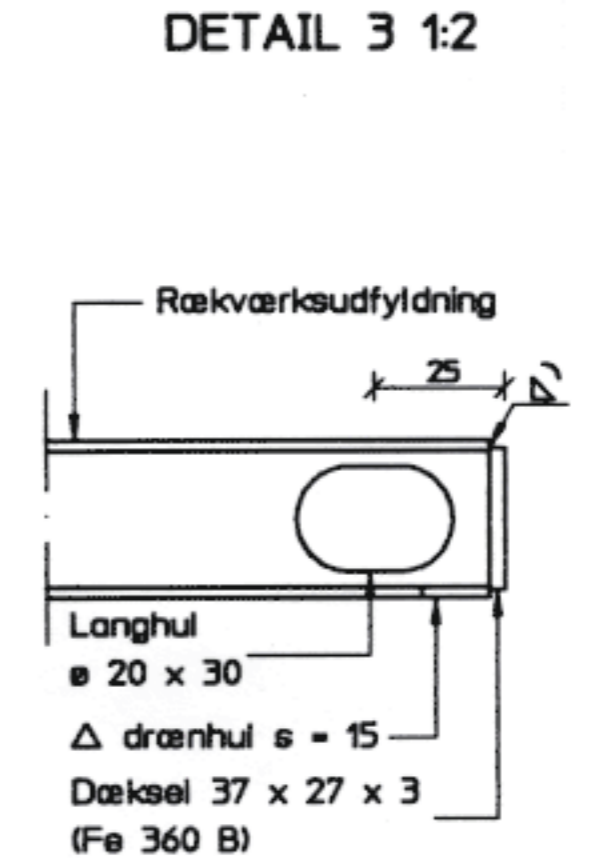
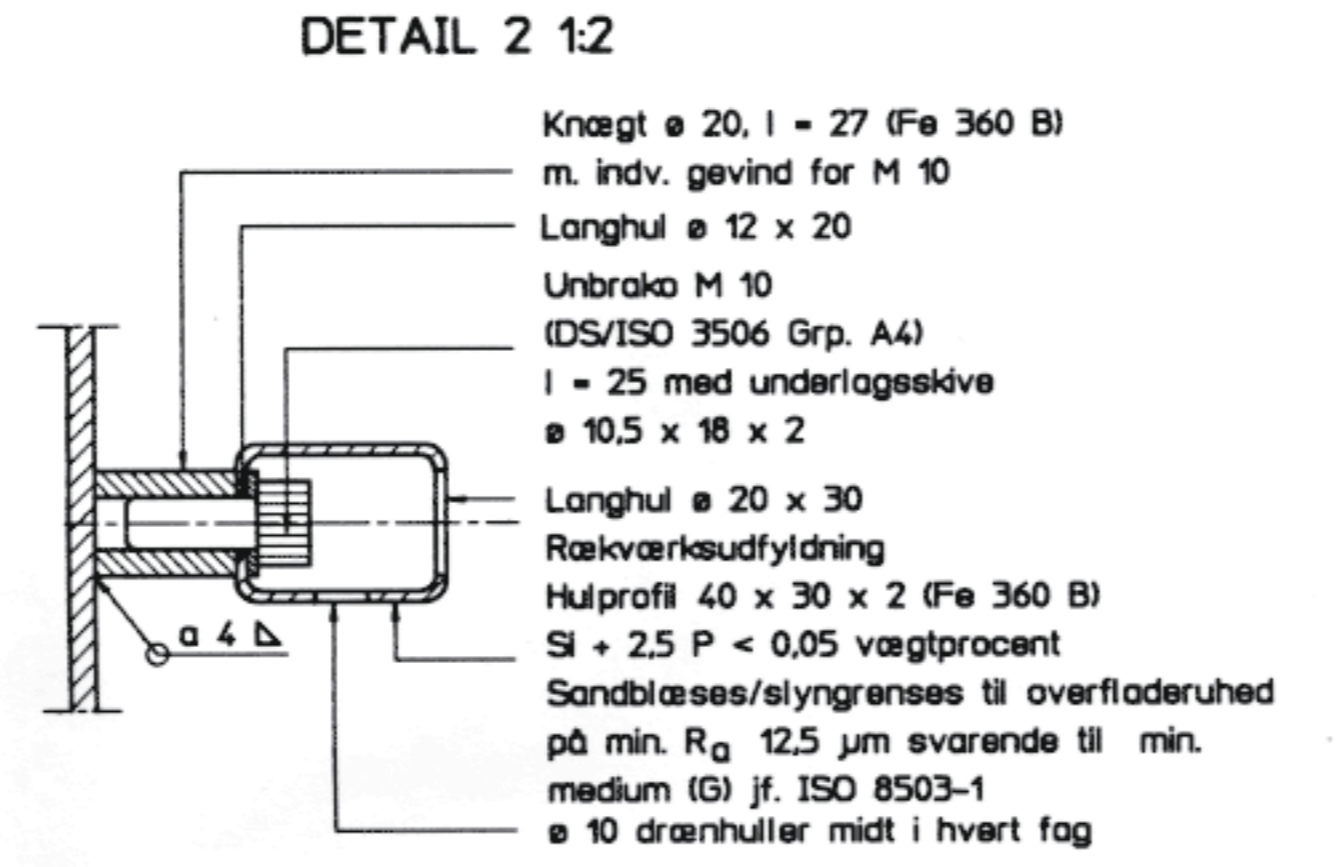
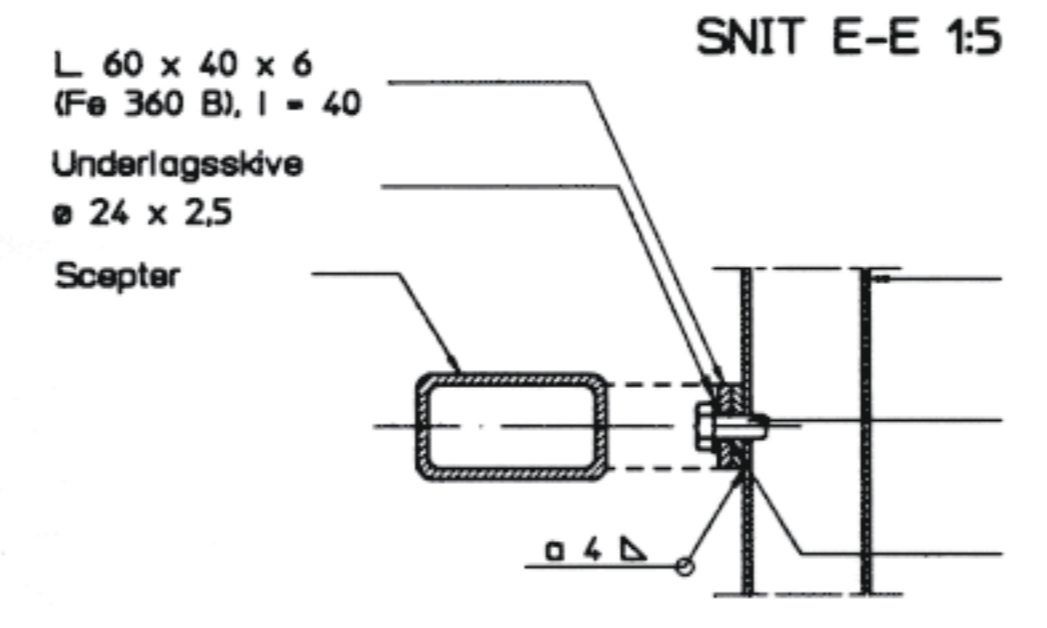
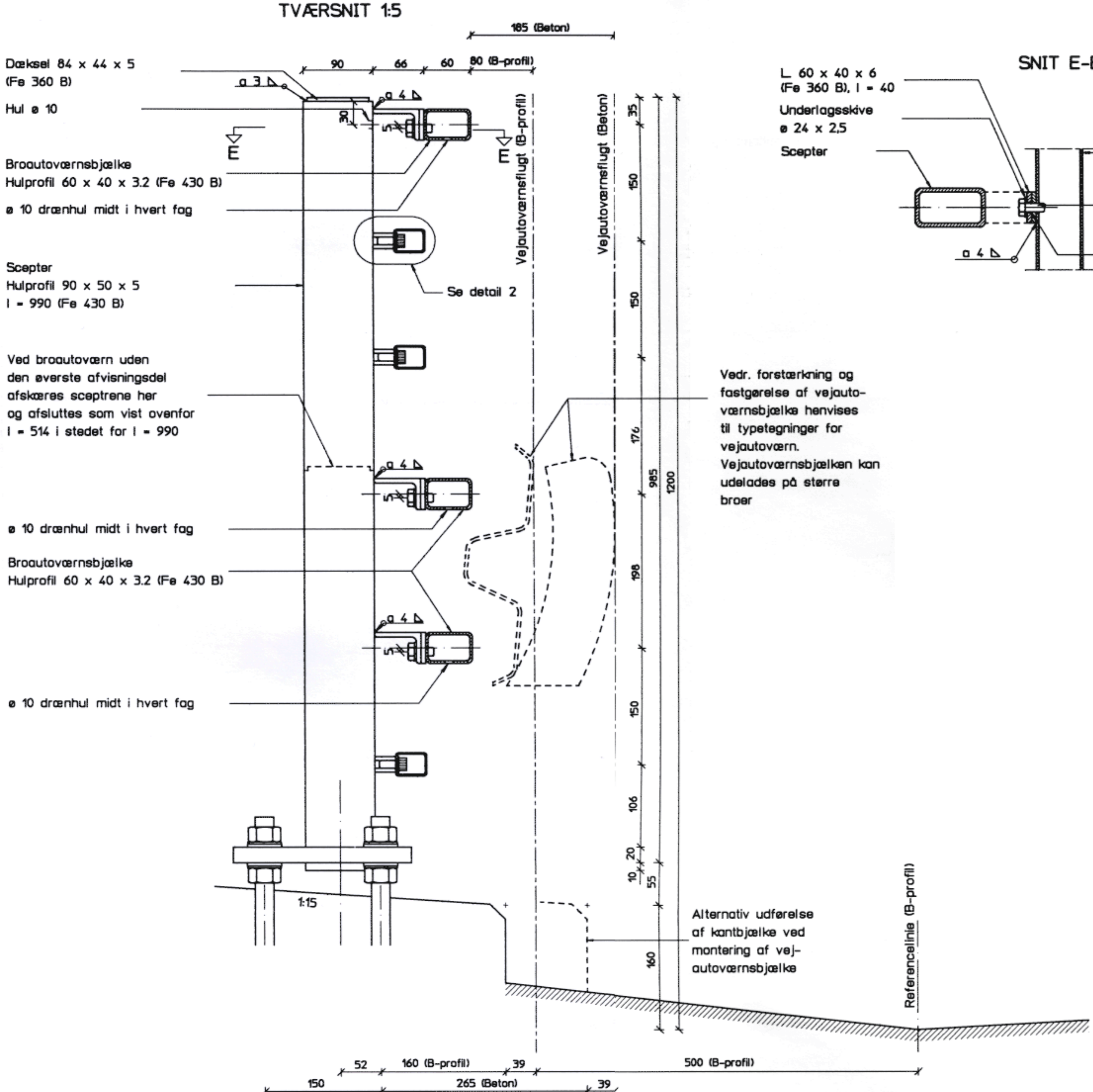


DETAIL 1, 1:5



SNIT D-D 1:5





NOTER:

MÅL: ALLE UBENÆVNTE MÅL ER MM

STÅLKVALITET: BOLTE: DS/ISO 898.1 OG 898.2
RUSTFRI MØTRIKKER OG UNBRAKO: DS/ISO 3506
SKIVER: DS/ISO 7090
RUSTFRI RUNDSTÅL: AISI
ØVRIGE STÅLDELE: DS/ISO 630

OVERFLADEBEHANDLING: ALLE IKKE RUSTFRIE STÅLDELE VARMEFORZINKES JF. AAB

SAMLINGER: STØD OG DILATATIONSSAMLINGER I BROAUTOVÆRNSBJÆLKER OG UDFYLDNINGSSTÆNGER PLACERES OVER HINANDEN

	Vejdirektoratet - Vejregeludvalget	
	Broautoværn udført i stål	
Type S 20 uden understopping	Tegn. nr. S 21	Mål 1:20,1:5,1:2 Maj 1993